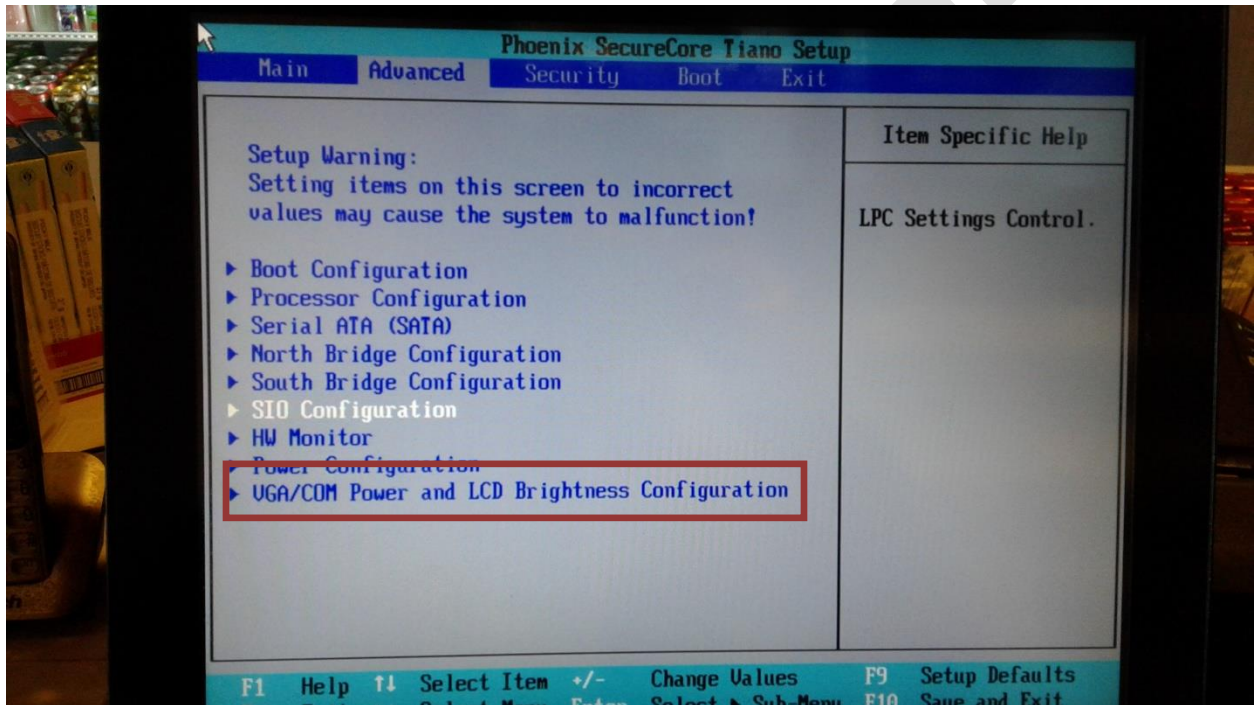
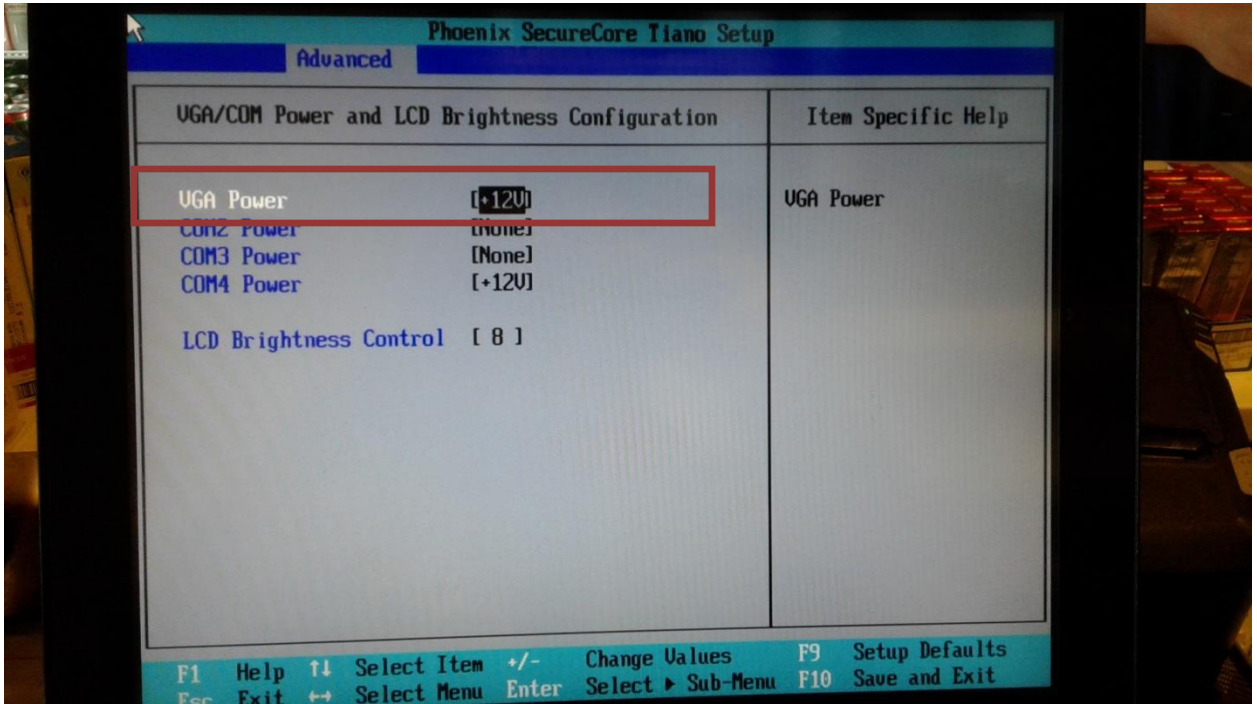


1. 컴퓨터 **전원을 켜주세요.**
2. 커짐과 동시에 키보드의 **[Delete]키** 버튼을 계속 반복하여 여러번 눌러줍니다.
[Delete]키는 KeyBoard 모델에 따라 위치는 틀리지만 대개 방향키 근처에 있습니다.
3. CMOS 설정 화면 나옵니다.
4. 방향키를 눌러 **Advanced** 로 이동합니다.
그리고 **VGA/COM Power and LCD Brightness Configuration** 으로 이동한 뒤 **Enter 키**를 눌러주세요.



- 아래와 같은 화면이 떠야 잘 들어온 것입니다. 만약 다른 기능을 선택하셨으면 ESC 키를 누르시면 됩니다.



- VGA Power 가 나옵니다.

VGA Power 를 선택하시고 **Enter 키** 를 치세요.

None 과 +12V 창이 뜨는데, 거기서 **None** 을 눌러주세요.

- F10 키** 를 눌러 **Yes** 를 선택하여 **Save** 를 하시고 재부팅합니다.

요약: 1 번부터 6 번까지 다시 반복입니다. +12 를 선택해서 저장 후에 재부팅 하면 디스플레이가 나옵니다.

- 켜짐과 동시에 키보드의 [Delete]키 버튼을 계속 반복하여 여러번 눌러줍니다.

[Delete]키는 KeyBoard 모델에 따라 위치는 틀리지만 대개 방향키 근처에 있습니다.

- CMOS 설정 화면 나옵니다.

방향키를 눌러 **Advanced** 로 이동합니다.

그리고 **VGA/COM Power and LCD Brightness Configuration** 으로 이동한 뒤

Enter 키 를 눌러주세요.

- VGA Power** 를 선택한 뒤 **+12V** 를 선택합니다.

- F10 키** 를 눌러 **Yes** 를 선택하여 **Save** 를 하시고 재 부팅하시면 모든 작업이 끝납니다.